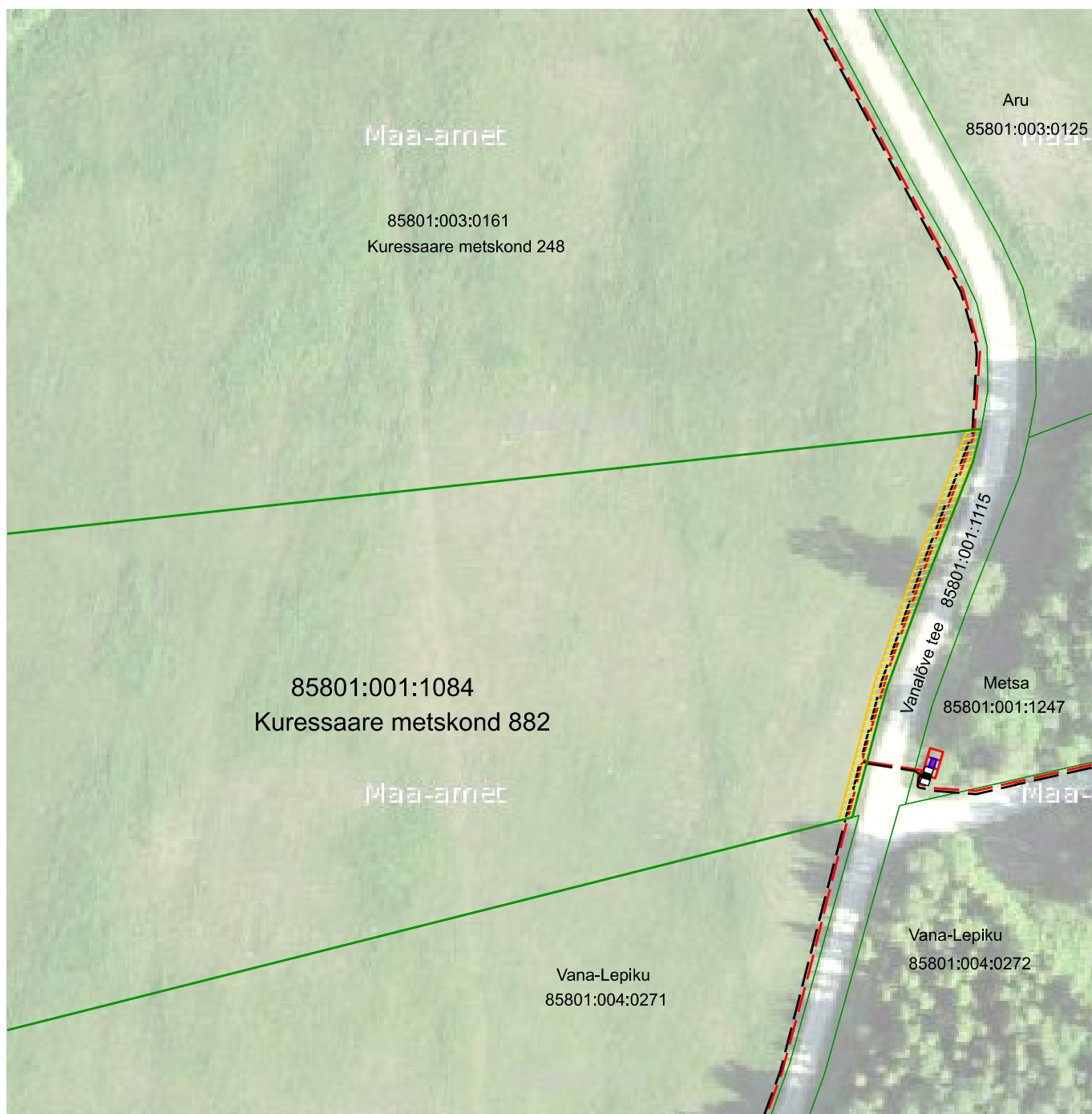


Elektripaigaldiste kasutusõiguse ala plaan  
Kuressaare metskond 882

Lisa nr. 1  
1:1000



Saare maakond  
Saaremaa vald  
Vanalõve küla  
\* Kuressaare metskond 882 maaüksus  
\* katastritunnus 85801:001:1084  
\* Tartu Maakohtu kinnistusosakonna registriosakonna nr. 9272750

---	Tingmärgid
- - -	Projekteeritud 10 kV maakaabel
- - -	Projekteeritud 0,4 kV maakaabel
	Projekteeritud 10 kV harukilp
	Projekteeritud jaotuskilp
---	Kaitsevöönd
---	Kinnistu piir

KITSENDUSED

\* Maaüksusele paigaldatav 10 kV pingega maakaabelliin on tähistatud punase katkendliku joonega; paigaldatav 0,4 kV pingega maakaabelliin on tähistatud musta katkendliku joonega.

\* Maakaabelliini kaitsevöönd on piki kaablit kulgev ala, mida mõlemalt poolt piiravad liini äärmistest kaablitest 1 meetri kaugusel paiknevad mõttelised vertikaaltasandid.

\* Elektripaigaldiste kaitsevöönd on tähistatud kollase viirutatud alaga  
\* Kaitsevööndi pindala on ca 153 m<sup>2</sup>